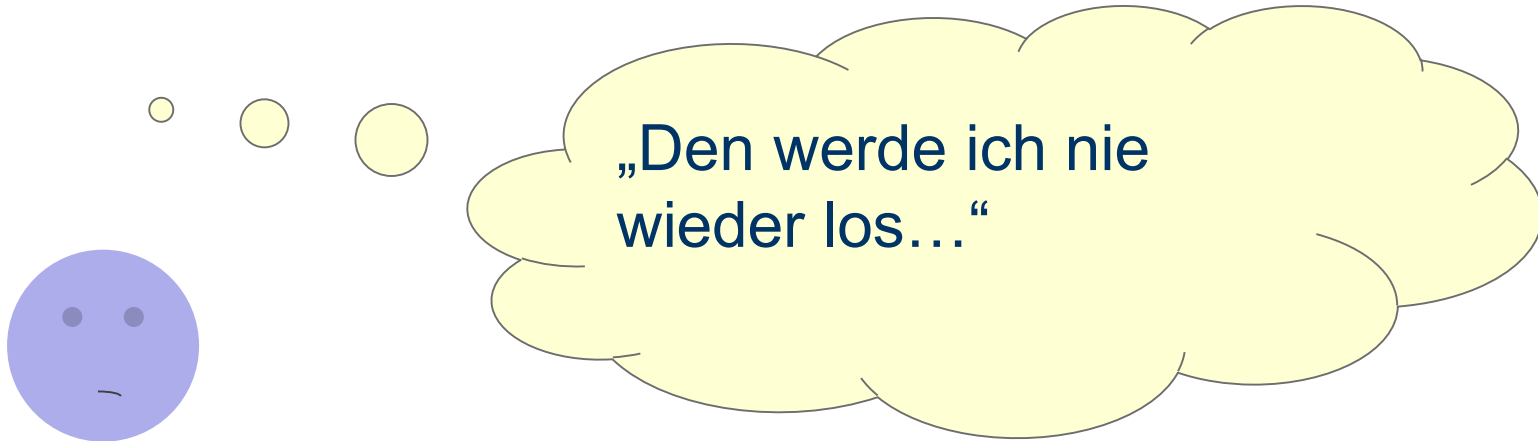

Wie werden Betriebe für die Ausbildung und Beschäftigung von Menschen mit Behinderung aufgeschlossen?

Welche Hürden gibt es?

Bild Rollstuhlfahrer

Viele Unternehmen denken bei Inklusion automatisch an Rollstuhlfahrer

Der besonderer Kündigungsschutz



Verfahren beim
besonderen
Kündigungsschutz

Integrationsamt



Was meinen Sie, wie viel % der Arbeitsverträge werden gelöst? Mehr als 80%

KMU's

Persönliche Ansprechpartner

Chefin, Chef, Ausbilder

z.B. Bewerbungsverfahren

Persönliches Gespräch

ggf. Praktikum

Größere Unternehmen, Konzerne

Personalabteilung Ansprechpartner

Personalrat + Behindertenvertreter

*Bewerbungsverfahren mit Personalvertretung
für Menschen mit Behinderungen*

Bewerbung wird an die AP weitergeleitet

ggf. Praktikum

Berührungsängste, oder die Barriere im Kopf?

Welchen Nutzen hat das Unternehmen?

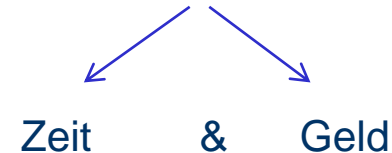
- Ausgleichsabgaben minimieren
- Förderungen ausschöpfen
- Employer Branding
Arbeitgebermarke steigern
- Unternehmen, hat loyale Mitarbeiter
- Mitarbeiter sind zufrieden und motiviert
- Bleiben Unternehmen treu



Eigene Erfahrungen mit Handicap

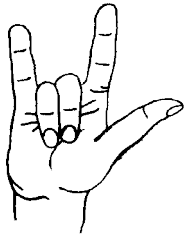
- Welche Behinderung liegt vor?
- Informationen über das Handicap
- Was kann das Unternehmen leisten?
- Wo bekomme ich Unterstützung?

Was kostete das an



Praxisbeispiele

Hörgeschädigter Kfz-Mechaniker



Symbole in leichter Sprache

Versicherungskaufmann

Hörgeschädigter Auzbi



Berufe

Chronisch erkrankte Auszubildende



Autismus

IT-Branche

Unternehmen

Beraten und aufklären

Vielfalt in Unternehmen ist wichtig

Betriebe brauchen um auf Vielfalt setzen zu können:

Was brauchen Unternehmen?

- **Persönlichen Kontakt** bei der Beratung zum Thema Beschäftigung mit Handicap
- **Beratung** zu Fördermöglichkeiten
- **Vermittlung** zu den Trägern der Rehabilitation/Integrationsamt/BA, IFD
- **Vernetzung** zu regionalen Akteuren/-innen im Inklusionsprozess
- **Unterstützung** bei der Akquise geeigneter Bewerber/-innen
- **Ansprechpartner** wenn nicht alles rund läuft

Vielen Dank für Ihre Aufmerksamkeit!

Inklusionsberatung

Elke Schulte

Oldenburgische IHK

Moslestraße 6

26122 Oldenburg

0441-2220-454 –

elke.schulte@oldenburg.ihk.de

